

Josera



Culinesse

Czy Twój kot jest małym smakoszem?

JOSERA Culinesse z delikatnym drobiem i szlachetnym łososiem jest najlepszą karmą dla wymagających kotów. Dzięki zrównoważonej recepturze Culinesse jest szczególnie smaczną i lekkostrawną karmą.



- Idealna dla dorosłych kotów
- Wartościowe kwasy tłuszczowe, witaminy oraz mikroelementy (cynk, mangan, miedź) wpływają na zdrowy wygląd skóry i błyszczącą sierść
- Właściwa kontrola pH (na poziomie 6,0-6,5) zapobiega powstawaniu kamicy moczowej

ADULT

Składniki analityczne:		
Białko	%	31,0
Tłuszcz surowy	%	13,5
Włókno surowe	%	2,5
Popiół surowy	%	7,5
Wapń	%	1,20
Fosfor	%	1,10
Magnez	%	0,09
Sód	%	0,40
Potas	%	0,60
Energia metaboliczna:	MJ/kg	15,6
	kcal/kg	3726

Dodatki dietetyczne na kg:		
Niacyna	mg/kg	90
Kwas pantotenowy	mg/kg	50
Kwas foliowy	mg/kg	5
Biotyna	mcg/kg	1000
Tauryna	mg/kg	1500
Żelazo (siarczan żelaza II, jednowodny)	mg/kg	175
Cynk (uwodniony chelat glicyny Zn)	mg/kg	150
Mangan (tlenek manganu II)	mg/kg	15
Miedź (uwodniony chelat glicyny Cu)	mg/kg	18
Jod (jodek wapnia)	mg/kg	1,80
Selen (selenian sodu)	mg/kg	0,23

Dodatki dietetyczne na kg:		
Witamina A	I.E./kg	18000
Witamina D3	I.E./kg	1800
Witamina E	mg/kg	220
Witamina B1	mg/kg	15
Witamina B2	mg/kg	20
Witamina B6	mg/kg	20
Witamina B12	mcg/kg	100

Dodatki technologiczne:	
Przeciwutleniające:	tokoferol pochodzenia naturalnego.

Pełnoporcjowa karma dla dorosłych kotów.

Składniki: mączka drobiowa; ryż; kukurydza; skwarki; tłuszcz drobiowy; wystodki buraczane; mączka z łososia (6,0 %); hydrolizowane białko drobiowe; białko kukurydzy; suszona wątróbka drobiowa; minerały.

Odkłaczacz

Specjalne dietetyczne włókna ułatwiają usuwanie połączonych włosów z przewodu pokarmowego, a tym samym zmniejszają ryzyko powstawania kul włosowych.



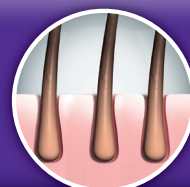
pH moczu 6,0 - 6,5

Staranny dobór najlepszych składników zapewnia optymalny stosunek wapnia do fosforu oraz obniżony poziom magnezu. Zalecana wartość pH na poziomie 6,0-6,5 zapobiega kamicy moczowej.



Skóra i sierść

Łśniąca i jedwabista sierść oraz zdrowa skóra to oznaki optymalnej diety dla Twojego kota. Odpowiadają za to cenne kwasy tłuszczowe, witaminy jak również cynk i miedź w łatwo przyswajalnej postaci organicznej.



Opakowania:

400 g
2 kg
10 kg

	Culinesse / 24 h
2 - 3 kg	30 - 45 g
3 - 4 kg	45 - 60 g
4 - 5 kg	60 - 75 g
5 - 7 kg	75 - 105 g
7 - 10 kg	105 - 135 g

Należy zapewnić kotu stały dostęp do świeżej wody.