

Josera



Catelux

Twój kot jest prawdziwym smakoszem i ma tendencję do nadmiernego połykania sierści?

JOSERA Catelux z pyszną kaczką i ziemniakami oraz z ekstra dodatkiem błonnika to idealne pożywienie dla wybrednych kotów, które mają skłonność do połykania sierści.



- Specjalne dietetyczne włókna ułatwiają usuwanie połkniętych włosów z przewodu pokarmowego, a tym samym zmniejszają ryzyko powstawania kul włosowych, zwłaszcza u kotów długowłosych
- Cenne kwasy tłuszczowe, witaminy i mikroelementy wpływają na zdrową skórę i lśniącą sierść
- Wartość pH moczu jest utrzymywana na odpowiednim poziomie (6,0-6,5), co przeciwdziała powstawaniu kamicy moczowej

ADULT

Składniki analityczne:			
Białko	%	32,0	
Tłuszcz surowy	%	20,0	
Włókno surowe	%	5,3	
Popiół surowy	%	7,5	
Wapń	%	1,30	
Fosfor	%	1,20	
Magnez	%	0,08	
Sód	%	0,40	
Potas	%	0,60	
Energia metaboliczna:	MJ/kg	16,3	
	kcal/kg	3889	

Dodatki dietetyczne na kg:			
Niacyna	mg/kg	90	
Kwas pantotenowy	mg/kg	50	
Kwas foliowy	mg/kg	5	
Biotyna	mcg/kg	1000	
Tauryna	mg/kg	1500	
Żelazo (siarczan żelaza II, jednowodny)	mg/kg	170	
Cynk (uwodniony chelat glicyny Zn)	mg/kg	150	
Mangan (tlenek manganu II)	mg/kg	15	
Miedź (uwodniony chelat glicyny Cu)	mg/kg	18	
Jod (jodek wapnia)	mg/kg	1,80	
Selen (selenian sodu)	mg/kg	0,23	

Dodatki dietetyczne na kg:			
Witamina A	I.E./kg	18000	
Witamina D3	I.E./kg	1800	
Witamina E	mg/kg	220	
Witamina B1	mg/kg	15	
Witamina B2	mg/kg	20	
Witamina B6	mg/kg	20	
Witamina B12	mcg/kg	100	

Dodatki technologiczne:			
Przeciwutleniające: tokoferol pochodzenia naturalnego.			

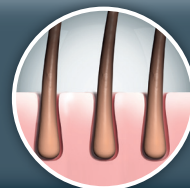
Ekstra odkłaczacz

Zwiększona ilość dietetycznego włókna zapobiega powstawaniu kul włosowych, szczególnie u ras długowłosych.



Skóra i sierść

Lśniąca i jedwabista sierść oraz zdrowa skóra to oznaki optymalnej diety dla Twojego kota. Odpowiadają za to cenne kwasy tłuszczowe, witaminy jak również cynk i miedź w łatwo przyswajalnej postaci organicznej.



pH moczu 6,0 - 6,5

Staranny dobór najlepszych składników zapewnia optymalny stosunek wapnia do fosforu oraz obniżony poziom magnezu. Zalecana wartość pH na poziomie 6,0-6,5 zapobiega kamicy moczowej.



Pełnoporcjowa karma dla dorosłych kotów.

Składniki: mączka drobiowa (drób 18%, kaczka 6%); kukurydza, tłuszcz drobiowy; skwarki; skrobia ziemniaczana (10%); wystodki buraczane; celuloza; białko kukurydzy; hydrolizowane białko drobiowe; suszona wątroбка drobiowa; minerały; łuski nasion babki płesznika (psyllium).

	Catelux / 24 h
2 - 3 kg	25 - 40 g
3 - 4 kg	40 - 55 g
4 - 5 kg	55 - 70 g
5 - 7 kg	70 - 95 g
7 - 10 kg	95 - 120 g

Należy zapewnić kotu stały dostęp do świeżej wody.

Opakowania:

400 g
2 kg
10 kg